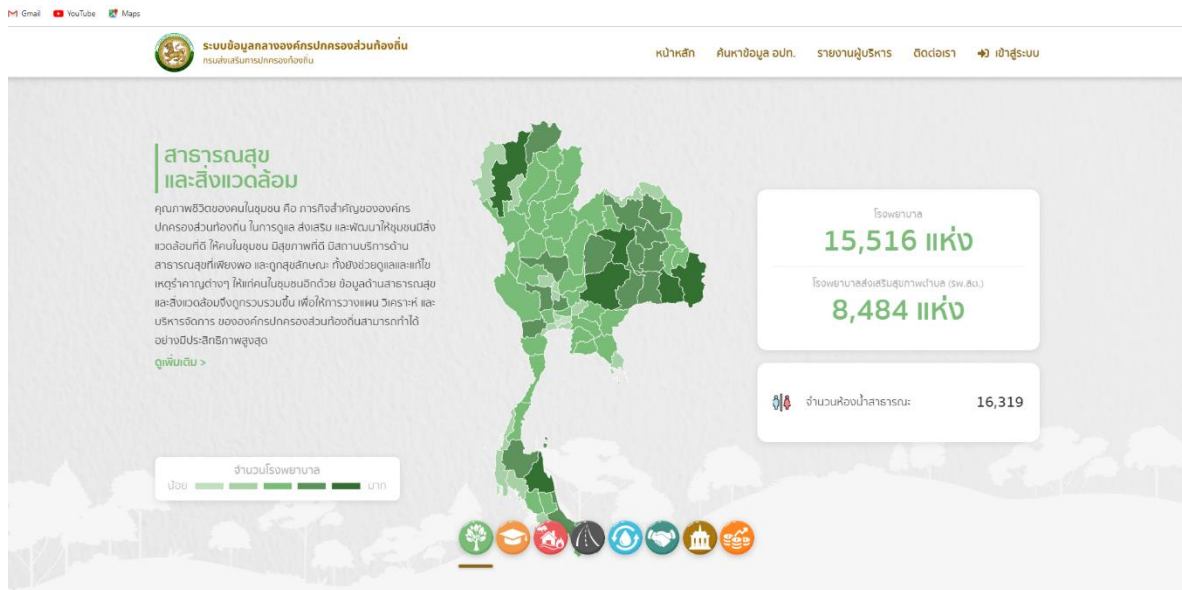


๑. ระบบการเก็บข้อมูลเพื่อใช้ในการติดตามหรือประเมินผลการดำเนินงานขององค์กร

- ระบบข้อมูลกลางองค์กรปกครองส่วนท้องถิ่น (info) <https://info.dla.go.th/>



- ระบบบัญชีคอมพิวเตอร์ (e-LAAS) <http://www.laas.go.th/Default.aspx?ReturnUrl=%2f>

- ระบบสารสนเทศเพื่อการวางแผนและประเมินผลของ อปท.

(e-plan) <https://e-plan.dla.go.th/index.do?ms=1703662726386>

ระบบสารสนเทศเพื่อการวางแผนและประเมินผลของอปท. (e-plan)

Call Center 02-243-2902 (ข) 10-110
เวลาทำการ 8:30-16:30 วันจันทร์ถึง วันศุกร์ **ขอปิดระบบฉุกเฉิน**
ทุกวัน

ระบบ e-Plan
ขอปิดระบบ Call Center ชั่วคราว
เพื่อปรับปรุงการให้บริการ
ในวันที่ 25 ธ.ค. 66 เวลา 07.00 น - 18.00 น.

ถ้ามีหากพบปัญหาการใช้งานระบบ e-Plan สามารถแจ้งได้ที่เมนูข้อความในระบบ e-Plan

ขอภัยในความไม่สะดวก

ระบบศูนย์ข้อมูลการเลือกตั้งผู้บริหาร สมาชิกสภาท้องถิ่น และทะเบียน อปท.

<https://www.localmooc.com/courses/41>

LocalMOOC

บัญชีออนไลน์ / เข้าสู่ระบบ คอร์สเรียน ราวคอร์สเรียน บทความ DLA ติดต่อเรา 365ปีกรเรียน

LM00C023 : ระบบศูนย์ข้อมูลการเลือกตั้งผู้บริหาร สมาชิกสภาท้องถิ่น และทะเบียน อปท.

เกี่ยวกับรายวิชา รายวิชาระบบศูนย์ข้อมูลผู้บริหาร สมาชิกสภาท้องถิ่น และทะเบียนองค์กรปกครองส่วนท้องถิ่น มีเนื้อหาเกี่ยวกับขั้นตอนและวิธีการบันทึกข้อมูลในระบบ รวมทั้งวิธีการนำข้อมูลที่ได้เข้าสู่ระบบมาจัดพิมพ์เป็นประวัติ

รหัสวิชา : LM00C023

ชื่อวิชา : ระบบศูนย์ข้อมูลการเลือกตั้งผู้บริหาร สมาชิกสภาท้องถิ่น และทะเบียน อปท.

สำนัก/กอง/กลุ่ม : กองการเลือกตั้งท้องถิ่น

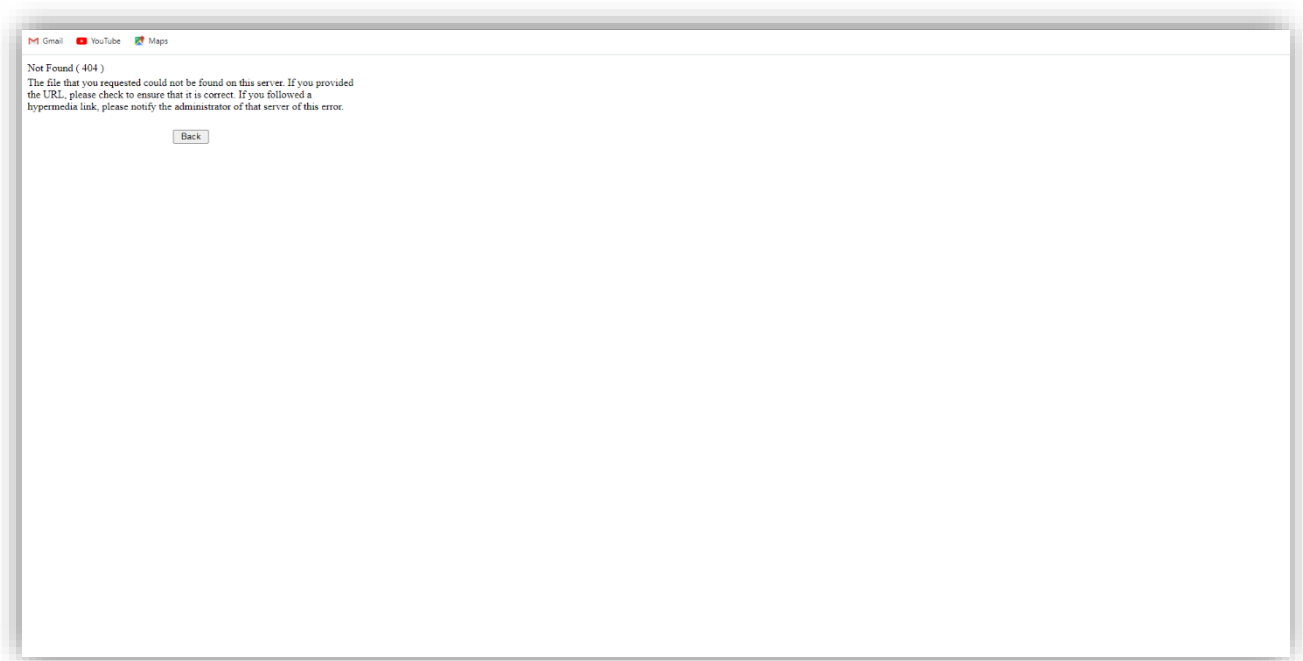
STAKI

คอร์สเรียนฟรี

ยอดนิยมที่เพิ่งเปิด

ประวัติ

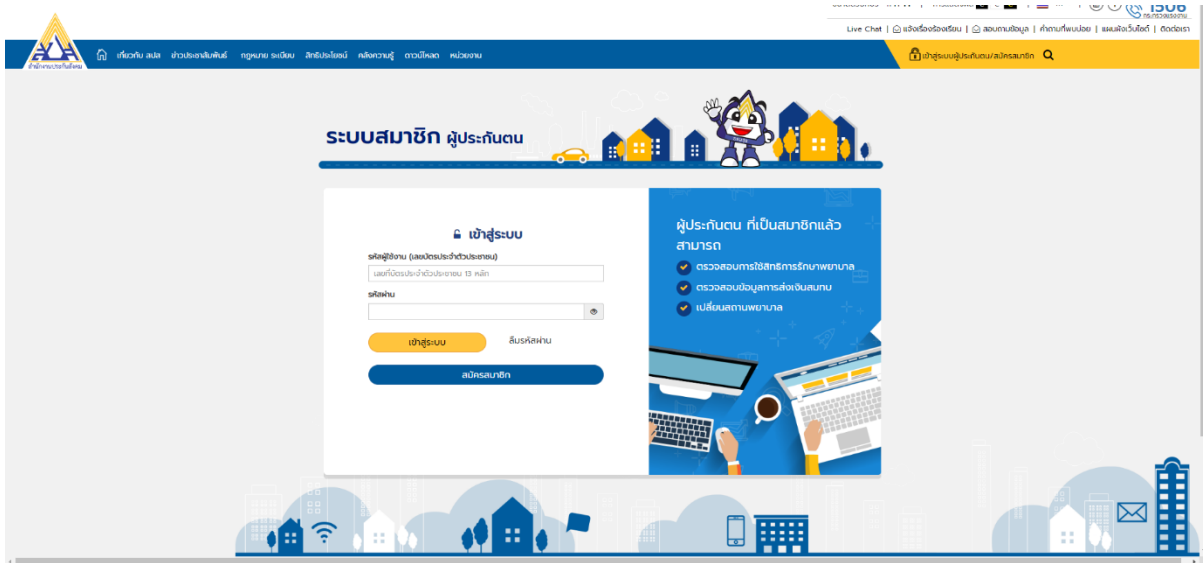
- ระบบศูนย์บริการข้อมูลบุคลากรท้องถิ่นแห่งชาติ(Ihr) <https://lhr.dla.go.th/hr/>



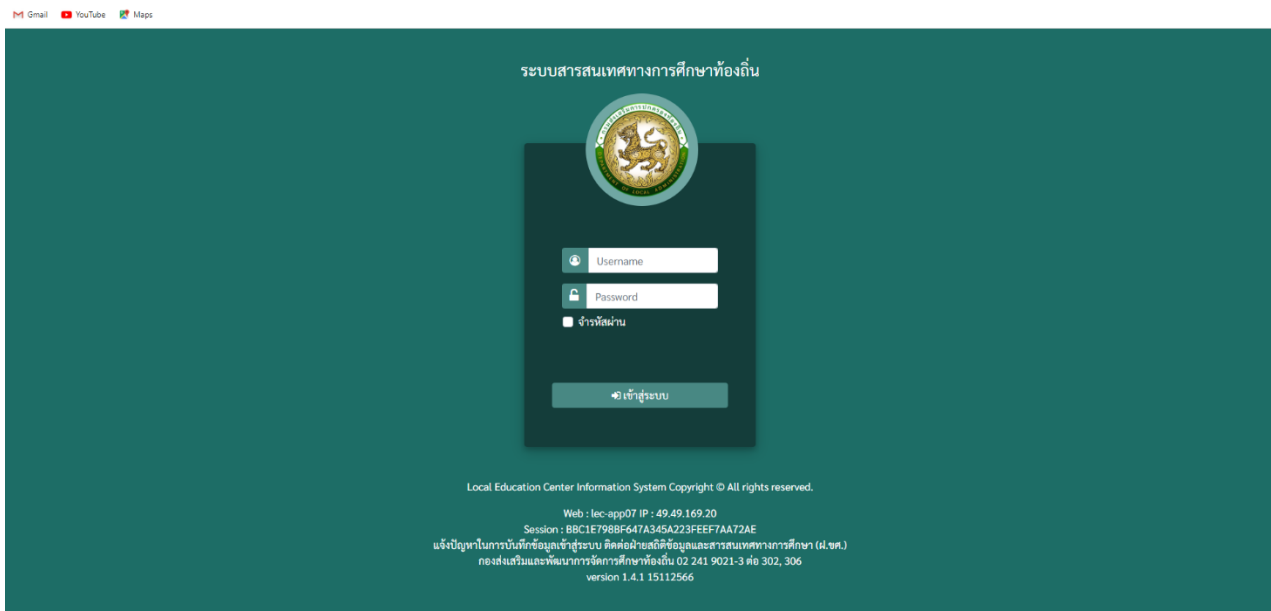
- ระบบเบี้ยยังชีพ <https://welfare.dla.go.th/>



- ระบบประกันสังคม (SSO) <https://www.sso.go.th/wpr/main/login>



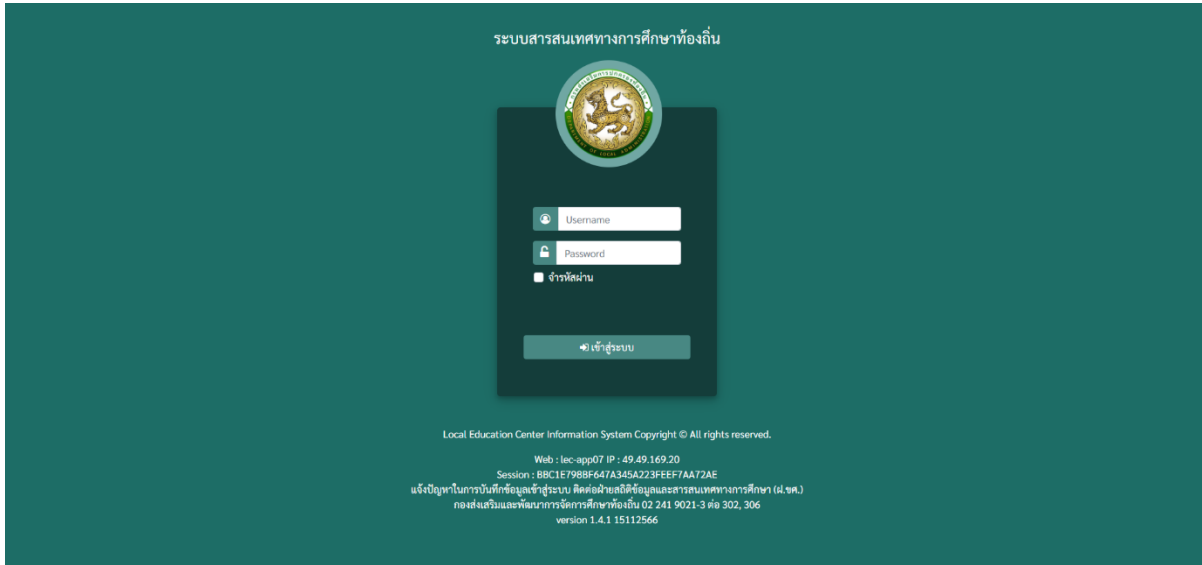
- ระบบสารสนเทศทางการศึกษาท้องถิ่น (Lec) <http://lec.dla.go.th/>



๒. มีระบบการรายงานผล และ เปรียบเทียบผลการดำเนินงานกับเป้าหมาย
- ระบบบัญชีสารสนเทศเพื่อการวางแผนและเฝ้าผลของ อปท.(e-plan)
(e-plan) <https://e-plan.dla.go.th/index.do?ms=1703662726386>

- ระบบบัญชีคอมพิวเตอร์(e-LAAS) <https://welfare.dla.go.th/>

- ระบบสารสนเทศทางการศึกษาท้องถิ่น (Lec) <http://lec.dla.go.th/>



ระบบศูนย์ข้อมูลการเลือกตั้งผู้บริหาร สมาชิกสภาท้องถิ่น และทะเบียน อปท.

<https://www.localmooc.com/courses/41>

- ระบบศูนย์บริการข้อมูลบุคลากรท้องถิ่นแห่งชาติ(lhr) <https://lhr.dla.go.th/hr/>



- ระบบเบี้ยยังชีพ <https://welfare.dla.go.th/>



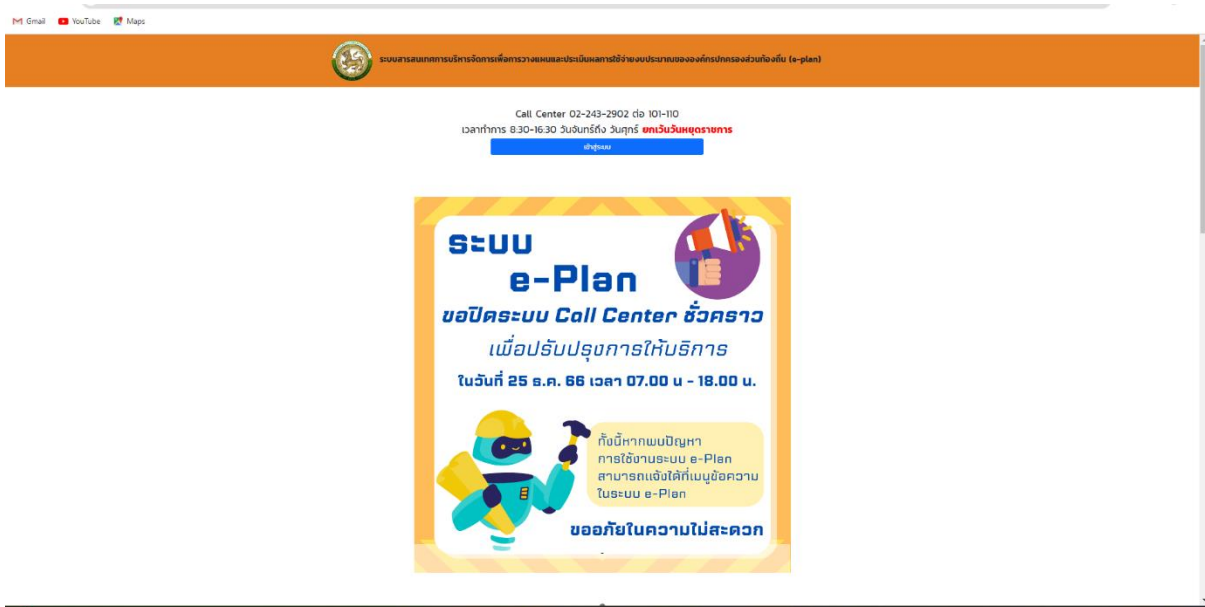
๓. มีระบบสารสนเทศที่สนับสนุนการเก็บข้อมูลพื้นฐานที่ใช้ในการบริหาร และจัดการความเสี่ยง
- ระบบบัญชีสารสนเทศเพื่อการวางแผนและประเมินผลของ อปท.(e-plan)
(e-plan) <https://e-plan.dla.go.th/index.do?ms=1703662726386>



- ระบบบัญชีคอมพิวเตอร์(e-LAAS) <http://www.laas.go.th/Default.aspx?ReturnUrl=%2f>



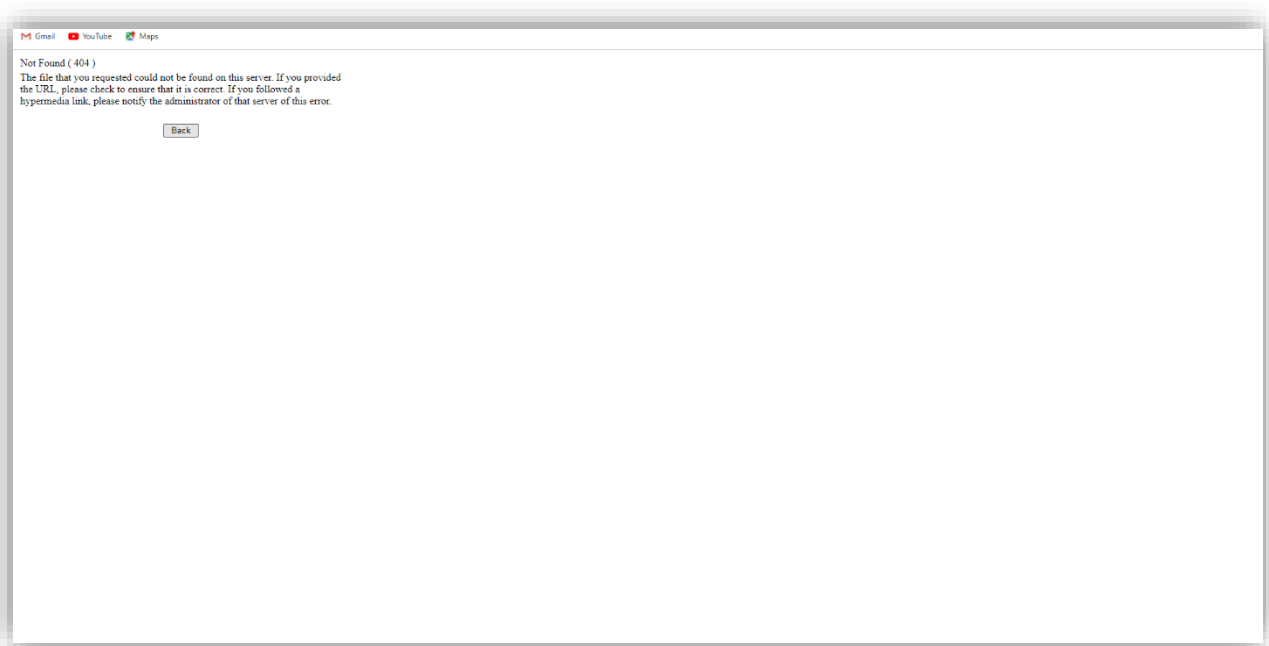
๔. มีการนำระบบสารสนเทศและระบบเทคโนโลยีสารสนเทศเข้ามาช่วยในการควบคุมภายใน และตรวจสอบภายใน
- ระบบบัญชีสารสนเทศเพื่อการวางแผนและเงินผลของ อปท.(e-plan)
- (e-plan) <https://e-plan.dla.go.th/index.do?ms=1703662726386>



- ระบบบัญชีคอมพิวเตอร์(e-LAAS) <http://www.laas.go.th/Default.aspx?ReturnUrl=%2f>



๕. มีระบบสารสนเทศที่สนับสนุนการเก็บรวบรวมข้อมูลด้าน Competency ของบุคลากร ทุกตำแหน่งที่องค์กรต้องการและที่บุคลากรทุกคนมีอยู่ - ระบบศูนย์บริการข้อมูลบุคลากรท้องถิ่นแห่งชาติ(Ihr) <https://lhr.dla.go.th/hr/>



- มาตรฐานกำหนดตำแหน่ง (1) สายงานบริหารท้องถิ่น

https://www.thapho.go.th/add_project.php?id=12686&edit=1&hd=24&start=1

(2) สายงานประเภทอำนาจการท้องถิ่น

https://www.thapho.go.th/add_project.php?id=12687&edit=1&hd=24&start=1

(3) สายงานประเภทวิชาการ

https://www.thapho.go.th/add_project.php?id=12689&edit=1&hd=24&start=1

(4) สายงานประเภททั่วไป

https://www.thapho.go.th/add_project.php?id=12689&edit=1&hd=24&start=1

- สมรรถนะประจำตำแหน่งงาน

https://www.thapho.go.th/project_detail.php?hd=24&doIP=1&checkIP=chkIP&id=12072&checkAdd=chkAd&dum=43169_ypk

- สมรรถนะประจำผู้บริหาร

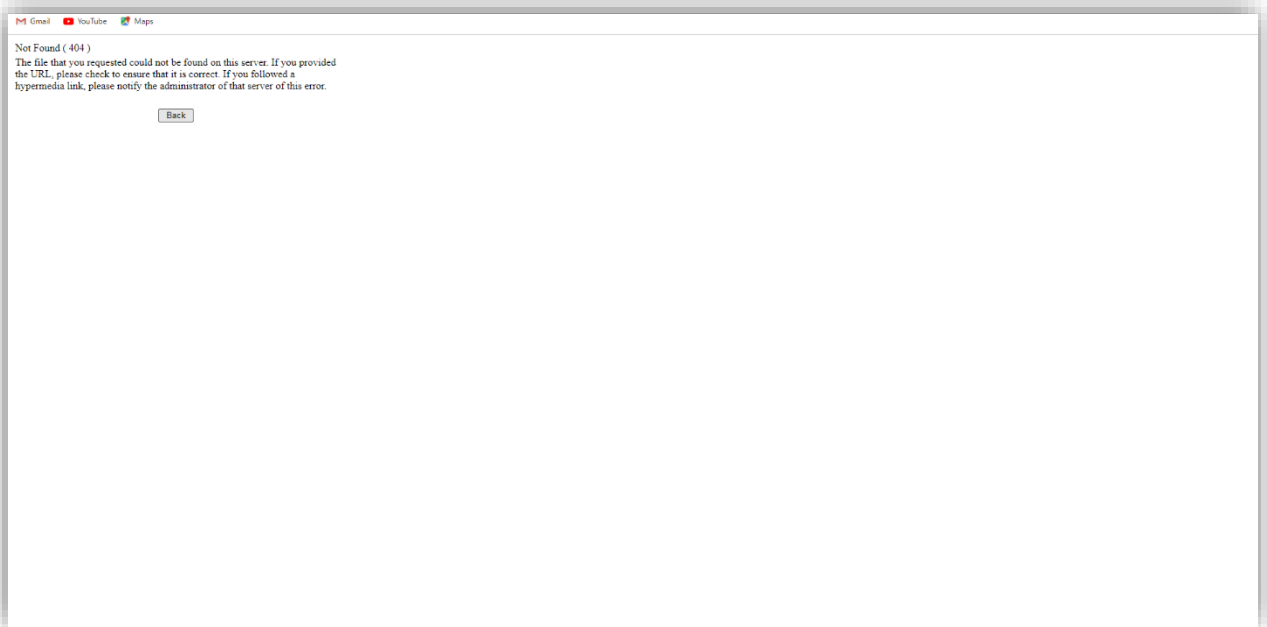
https://www.thapho.go.th/project_detail.php?hd=24&doIP=1&checkIP=chkIP&id=12071&checkAdd=chkAd&dum=43169_ypk

- สมรรถนะประจำผู้บริหาร

https://www.thapho.go.th/project_detail.php?hd=24&doIP=1&checkIP=chkIP&id=12070&checkAdd=chkAd&dum=43169_ypk

๖. มีระบบสารสนเทศที่เก็บข้อมูลทะเบียนประวัติบุคลากรอย่างครบถ้วน และเป็นปัจจุบัน

- ระบบศูนย์บริการข้อมูลบุคลากรท้องถิ่นแห่งชาติ(Ihr) <https://lhr.dla.go.th/hr/>



๗. ระบบสารสนเทศที่สามารถ Share ข้อมูลกับหน่วยงานอื่นที่เกี่ยวข้องภายนอกองค์กรได้

- ระบบข้อมูลกลางองค์กรปกครองส่วนท้องถิ่น (info) - ระบบบัญชีคอมพิวเตอร์(e-LAAS)
- ระบบสารสนเทศเพื่อการวางแผนและประเมินผลของ อปท. (e-plan)
- ระบบศูนย์ข้อมูลเลือกตั้งผู้บริหาร สมาชิกสภาท้องถิ่นและทะเบียน อปท. (ELE)
- ระบบศูนย์บริการข้อมูลบุคลากรท้องถิ่นแห่งชาติ(Ihr)
- ระบบเบี่ยยังชีพ
- ระบบสารสนเทศ เรื่องแบบสำรวจแหล่งน้ำที่มีฝักตบชวาใน อปท.
- ระบบสารสนเทศด้านการจัดการขยะมูลฝอย ของ อปท.
- ระบบประกันสังคม (SSO)
- ระบบสารสนเทศทางการศึกษาท้องถิ่น (Lec)

๘. มีการนำระบบสนเทศมาตอบสนองความต้องการของผู้รับบริการ และผู้มีส่วนได้ส่วนเสียภายในองค์กร (เช่น การลดขั้นตอนและการอำนวยความสะดวกแก่พนักงานและผู้รับบริการภายในองค์กร หรือ ลดต้นทุนการผลิตหรือต้นทุนการให้บริการ)

- ระบบงานสำรวจรรณในองค์กร

- ระบบ IIT ผ่านระบบ ITA <https://itas.nacc.go.th/account/login>

๙. มีระบบ Back Office ที่สามารถ Share ข้อมูลระหว่างหน่วยงานอื่นภายในองค์กรได้
- เว็บไซต์องค์การบริหารส่วนตำบลท่าโพธิ์หัวข้อ ระบบ Back Office ขององค์การบริหารส่วนตำบลยะรัง <https://www.yarang.go.th/html/new-plant.asp?typeplant=45>

